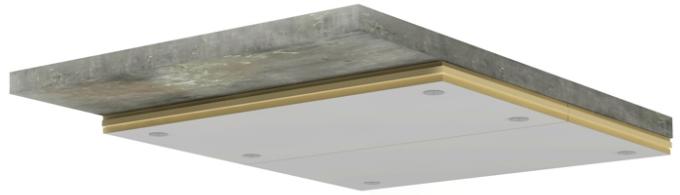


# Kellerdeckendämmung

## IKO enertherm ALU 50




### Produktbeschreibung:

IKO enertherm ALU 50 ist eine 100% FCKW- und HFCKW-freie Dämmplatte, mit einem Kern aus hartem Polyisocyanuratschaum, und beidseitiger Aluminium 50µ Beschichtung. Die Dämmplatte ist überstreichbar, mit Dispersions- oder Latexfarbe, ohne Grundierung.

### Anwendungsgebiet:

Nach DIN 4108 10: (DI)  
Base: Kellerdeckendämmung DI (Innendämmung der Decke/Dach)

### Kantenausbildung

 Nut-und-Feder (TG)

### Thermische Leistungen:

Nennwerte der Wärmeleitfähigkeiten\*:  $\lambda_D$  0.022 W/(mK)

### Technische Daten:

- Rohdichte:  $\pm 32 \text{ kg/m}^3$
- Druckfestigkeit bei 10% Verformung:  $\geq 150 \text{ kPa}$  (15 Tonnen/m<sup>2</sup>)
- Verhalten bei gleichmäßig verteilter Belastung: **Klasse C** (< 5% Verformung bei 80 °C und 40 kPa Belastung)
- Geschlossene Zellen: **mehr als 95%**
- Wasserdampfdiffusionswiderstand: PIR-Schaum:  $\mu = 60$  - Alukaschierung:  $\mu > 100.000$

### Brandschutzklasse

- Brandschutzklasse nach EN 13501-1: D-s2, d0

### Technische Zulassungen:

**Europa:** CE - EN 13165: T2-DS(70,90)3-DS(-20,-)1-DLT(2)5- TR60-CS(10Y)150-WL(T)1

**Deutschland:** Q-Zeichen Zertifikat PU-373.0-01

### R<sub>D</sub>-Werte:

Dicke in (mm)		53	60	82	100	120	140	160
R <sub>D</sub> -Werte		2,40	2,70	3,70	4,50	5,45	6,35	7,25
1200 x 600	m <sup>2</sup> /Paket	6,48	5,76	4,32	3,60	2,88	2,16	1,44
	m <sup>2</sup> /Palette	64,80	57,60	43,20	36,00	28,80	25,92	23,04

\* Bitte beachten Sie die Anwendungsbroschüre zur Verfügbarkeit in Ihrem Land

\* Für den Bemessungswert der Wärmeleitfähigkeit, muss nach Veröffentlichung der DIN 4108-4:2017, auf den Nennwert mit einem Zuschlag von 3 % gerechnet werden.